



PAINEL TÁTIL DIMMER E ON/OFF

ESL6922

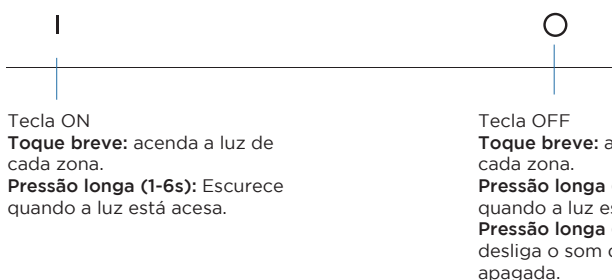
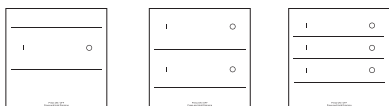
CARACTERÍSTICAS

- Painel tátil 1/2/3 de controle de escurecimento da zona remota de RF.
- Cada zona pode controlar remotamente vários controladores LED 2.4G
- Painel de toque de vidro de alta resistência ultra sensível.
- Toque nas teclas com tons de acordes e indicador LED.
- Instalação fácil, sem fio.
- Alimentação a bateria AAAx2

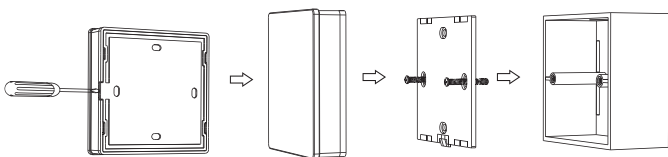


Conectável com os controladores:
ESL6901, ESL6902, ESL6903, ESL6905, ESL6906,
ESL6908, ESL6910, ESL6911, ESL6912, ESL7900,
ESL7901, ESL7902, ESL7903 e ESL7904.

FUNCIONAMENTO DOS BOTÕES



ESTRUTURAS E INSTALAÇÕES MECÂNICAS



DESINSTALAR > PAINEL TOUCH > BASE PLANA > BASE

Para instalar o painel, são oferecidas duas opções para seleção:

Opção 1: fixe-o na parede com dois parafusos.

Opção 2: fixe na parede com fit dupla face.

PARÂMETROS TÉCNICOS

Entrada e Saída	
Sinal de saída	RF (2.4Ghz)
Voltagem em trabalho	3Vdc (AAAx2)
Voltagem corrente	<5mA
Corrente em standby	<20µA
Tempo de standby	1ano
Distância remota	30m

Ambiente	
Temperatura	Ta: -30°C + 55°C
Temperatura máx. da caixa	Tc: +85°C
IP	IP20

Segurança e EMC	
Padrão EMC (EMC)	EN301 489, EN 62479
Norma de segurança (LVD)	EN60950
Equipamento rádio (RED)	EN300 328
Certificação	CE, EMC, LVD,RED

Proteção e Garantia	
Garantia	3 anos

Peso	
Peso líquido	0,160kg
Peso bruto	0,190kg

PROGRAMAÇÃO DO CONTROLADOR

(duas formas de programação)

O utilizador pode escolher as formas adequadas de programação / exclusão. Duas opções são oferecidas para seleção:

Use a tecla Match do controlador

Clique no botão match do controlador e imediatamente pressione a tecla do comando que corresponde à zona que pretende associar. O indicador LED piscará se a programação for bem-sucedida.

Excluir:

Pressione a tecla match durante 5s para eliminar toda a programação, Se a luz piscar 5 vez todos os comandos correspondentes foram excluídos

Usar reinicialização elétrica

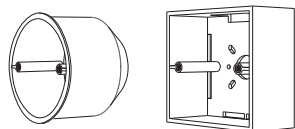
Desligue a energia e volte a ligar. Pressione imediatamente 3 vezes a tecla correspondente à zona que pretende associar. Quando a luz piscar 3 vezes, significa que a programação foi sucedida.

Excluir:

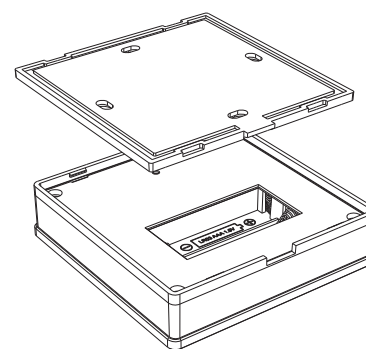
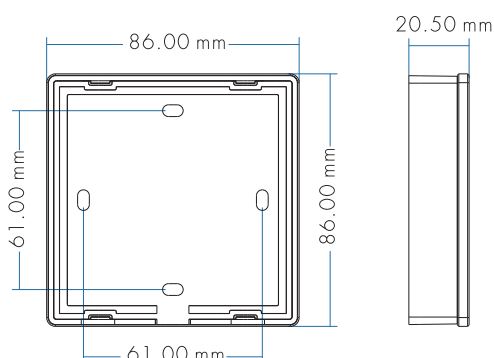
Desligue a energia e volte a ligar. Pressione rapidamente 5 vezes a tecla da zona no comando que pretende excluir. Se a luz piscar 5 vezes significa que todos os controladores foram excluídos dessa zona.

AVISO DE APLICAÇÃO

1. Leia todas as instruções cuidadosamente antes de iniciar esta instalação.
2. Ao instalar a bateria, preste atenção à polaridade positiva e negativa da bateria. Muito tempo sem o controle remoto, remova a bateria. Quando a distância remota se tornar menor e insensível, substitua a bateria.
3. Se não houver resposta do controlador, corresponda novamente ao comando remoto.
4. Manuseie com cuidado o comando remoto, cuidado para não cair.
5. Use somente para locais fechados e secos



BASE TRASEIRA TÍPICA:
ESTILO EUROPEU TAMANHO 86



Especificações:

Rádiofrequência	2.4GHz
Alcance comando	30m (sem barreiras)
N. de zonas	1 zona
IP	20
Garantia	3 anos

REF.	CÓD. BARRAS	PESO	
ESL6922	100100900024	0,185Kg	1